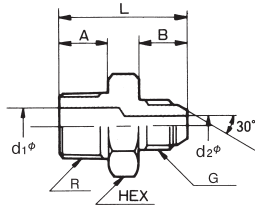


# TR異径アダプター

単位：mm

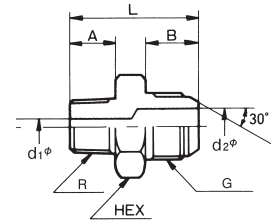
## TR-13-A



\*印のSUSは受注生産 ※印のSUS304はHex32

サイズ	R	G	A	B	d <sub>1</sub> φ	d <sub>2</sub> φ	L	Hex
6×3	¼	⅛	13	13.0	5.5	4.0	34.0	14
9×6	⅜	¼	15	16.0	7.0	5.5	39.0	19
12×9	½	⅜	18	17.5	10.0	7.0	45.5	22
19×12	¾	½	20	20.0	16.0	10.0	50.0	27
25×19	1	¾	22	21.5	21.5	16.0	55.5	※36
* 32×25	1¼	1	25	22.5	27.5	21.5	61.5	46
* 38×32	1½	1¼	25	27.0	28.0	28.0	66.0	50
* 50×38	2	1½	30	27.0	33.0	33.0	71.0	60

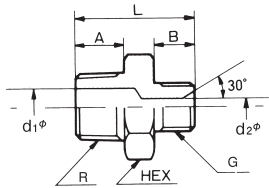
## TR-13-B



\*印のSUSは受注生産

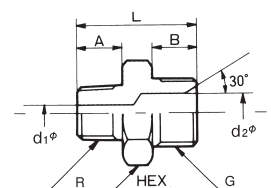
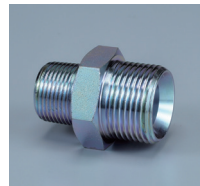
サイズ	R	G	A	B	d <sub>1</sub> φ	d <sub>2</sub> φ	L	Hex
3×6	⅛	¼	10	16.0	4.0	5.5	34.0	19
6×9	¼	⅜	13	17.5	5.5	7.0	38.5	22
9×12	⅜	½	15	20.0	7.0	10.0	45.0	27
12×19	½	¾	18	21.5	10.0	16.0	51.5	32
19×25	¾	1	20	22.5	16.0	21.5	54.5	38
* 25×32	1	1¼	22	27.0	21.5	27.5	63.0	46
* 32×38	1¼	1½	25	27.0	28.0	28.0	66.0	50
* 38×50	1½	2	25	30.0	33.0	33.0	69.0	60

## TR-09-A



サイズ	R	G	A	B	d <sub>1</sub> φ	d <sub>2</sub> φ	L	Hex
6×3	¼	⅛	13	11	5.5	4.0	32	14
9×6	⅜	¼	15	13	7.0	5.5	36	19
12×9	½	⅜	18	15	10.0	7.0	43	22
19×12	¾	½	20	18	16.0	10.0	48	27
25×19	1	¾	22	20	21.5	16.0	54	36
32×25	1¼	1	25	22	27.5	21.5	61	46
38×32	1½	1¼	25	24	28.0	28.0	63	50
50×38	2	1½	30	24	33.0	33.0	68	60

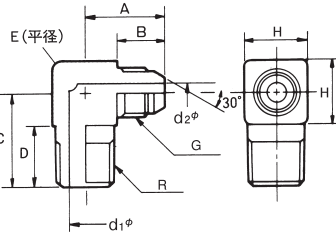
## TR-09-B



サイズ	R	G	A	B	d <sub>1</sub> φ	d <sub>2</sub> φ	L	Hex
3×6	⅛	¼	10	13	4.0	5.5	31	19
6×9	¼	⅜	13	15	5.5	7.0	36	22
9×12	⅜	½	15	18	7.0	10.0	43	27
12×19	½	¾	18	20	10.0	16.0	50	32
19×25	¾	1	20	22	16.0	21.5	54	38
25×32	1	1¼	22	24	21.5	27.5	60	46
32×38	1¼	1½	25	24	28.0	28.0	63	50
38×50	1½	2	25	28	33.0	33.0	67	60

## TR-33-A

### 異径90°エルボ

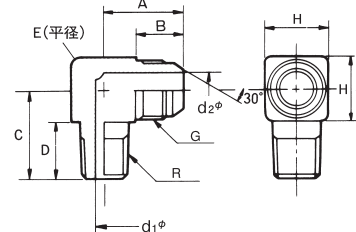


\*印のSUSは受注生産

サイズ	R	G	A	B	C	D	d <sub>1</sub> φ	d <sub>2</sub> φ	E(平径)
6×3	¼	⅛	20.0	13.0	23.0	15	5.5	4.0	14
9×6	⅜	¼	26.0	16.0	30.0	20	7.0	5.5	19
12×9	½	⅜	29.5	17.5	36.0	24	10.0	7.0	24
19×12	¾	½	35.0	20.0	43.0	28	16.0	10.0	30
25×19	1	¾	39.5	21.5	50.0	32	21.5	16.0	36
* 32×25	1¼	1	45.0	22.5	57.5	35	27.5	21.5	45
* 38×32	1½	1¼	52.0	27.0	63.0	38	33.0	27.5	50
* 50×38	2	1½	58.5	27.0	73.5	42	44.0	33.0	63

## TR-33-B

### 異径90°エルボ



\*印のSUSは受注生産

サイズ	R	G	A	B	C	D	d <sub>1</sub> φ	d <sub>2</sub> φ	E(平径)
3×6	⅛	¼	24.0	16.0	22.0	14	4.0	5.5	17
6×9	¼	⅜	27.5	17.5	27.0	17	5.5	7.0	19
9×12	⅜	½	32.0	20.0	32.0	20	7.0	10.0	24
12×19	½	¾	36.5	21.5	39.0	24	10.0	16.0	30
19×25	¾	1	40.5	22.5	46.0	28	16.0	21.5	36
* 25×32	1	1¼	49.5	27.0	57.5	32	21.5	27.5	45
* 32×38	1¼	1½	52.0	27.0	63.0	35	27.5	33.0	50
* 38×50	1½	2	61.5	30.0	73.5	38	33.0	44.0	63

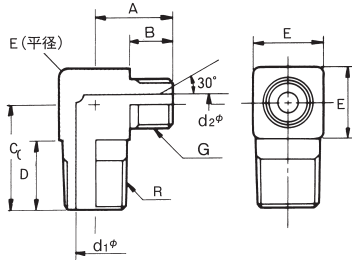
※予告なしに品質・性能・改善のため寸法を変更する事があります。  
(注意) 上記表寸法は、SS41の寸法です。材質により寸法が変わります。

# TR異径アダプター

単位: mm

## TR-34-A

### 異径90°エルボ

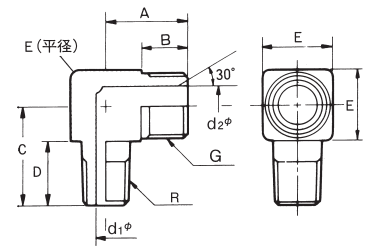


\*印のSUSは受注生産

サイズ	R	G	A	B	C	D	d <sub>1</sub> φ	d <sub>2</sub> φ	E(平径)
6×3	1/4	1/8	19.0	11	22	15	5.5	4.0	14
9×6	3/8	1/4	23.0	13	30	20	7.0	5.5	19
12×9	1/2	3/8	27.0	15	36	24	10.0	7.0	24
19×12	3/4	1/2	33.0	18	43	28	16.0	10.0	30
25×19	1	3/4	38.0	20	50	32	21.5	16.0	36
*32×25	1 1/4	1	44.5	22	57.5	35	27.5	21.5	45
*38×35	1 1/2	1 1/4	49.0	24	63.0	38	33.0	27.5	50
*50×38	2	1 1/2	55.5	24	73.5	42	44.0	33.0	63

## TR-34-B

### 異径90°エルボ

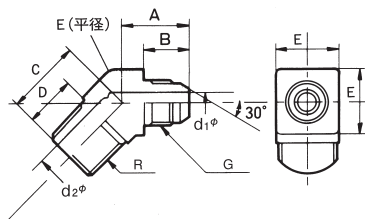


\*印のSUSは受注生産

サイズ	R	G	A	B	C	D	d <sub>1</sub> φ	d <sub>2</sub> φ	E(平径)
3×6	1/8	1/4	21.0	13	22.0	14	4.0	5.5	17
6×9	1/4	3/8	25.0	15	27.0	17	5.5	7.0	19
9×12	3/8	1/2	30.0	18	32.0	20	7.0	10.0	24
12×19	1/2	3/4	35.0	20	39.0	24	10.0	16.0	30
19×25	3/4	1	40.0	22	46.0	28	16.0	21.5	36
*25×32	1	1 1/4	46.5	24	57.5	32	21.5	27.5	45
*32×38	1 1/4	1 1/2	49.0	24	63.0	35	27.5	33.0	50
*38×50	1 1/2	2	59.5	28	73.5	38	33.0	44.0	63

## TR-35-A

### 異径45°エルボ

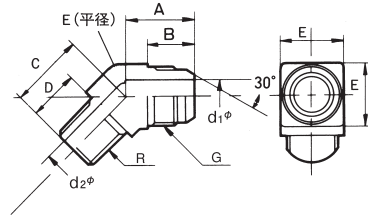


SUSは受注生産

サイズ	R	G	A	B	C	D	d <sub>1</sub> φ	d <sub>2</sub> φ	E(平径)
6×3	1/4	1/8	19.0	13.0	19	13	4.0	5.5	14
9×6	3/8	1/4	23.0	16.0	22	15	5.5	7.0	19
12×9	1/2	3/8	26.5	17.5	27	18	7.0	10.0	24
19×12	3/4	1/2	30.0	20.0	30	20	10.0	16.0	30
25×19	1	3/4	33.0	21.5	34	22	16.0	21.5	36
32×25	1 1/4	1	41.0	22.5	40	25	21.5	27.5	45
38×32	1 1/2	1 1/4	43.0	27.0	41	25	27.5	33.0	50
50×38	2	1 1/2	50.0	27.0	50	30	33.0	44.0	63

## TR-35-B

### 異径45°エルボ

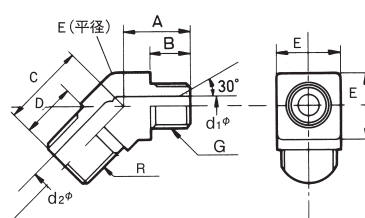


SUSは受注生産

サイズ	R	G	A	B	C	D	d <sub>1</sub> φ	d <sub>2</sub> φ	E(平径)
3×6	1/8	1/4	22.0	16.0	18	12	5.5	4.0	17
6×9	1/4	3/8	24.5	17.5	20	13	7.0	5.5	19
9×12	3/8	1/2	28.0	20.0	24	15	10.0	7.0	24
12×19	1/2	3/4	31.5	21.5	28	18	16.0	10.0	30
19×25	3/4	1	34.0	22.5	32	20	21.5	16.0	36
25×32	1	1 1/4	41.0	27.0	40	22	27.5	21.5	45
32×38	1 1/4	1 1/2	43.0	27.0	41	25	33.0	27.5	50
38×50	1 1/2	2	50.0	30.0	50	25	44.0	33.0	63

## TR-36-A

### 異径45°エルボ

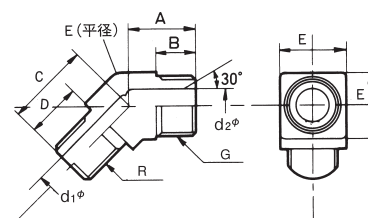


SUSは受注生産

サイズ	R	G	A	B	C	D	d <sub>1</sub> φ	d <sub>2</sub> φ	E(平径)
6×3	1/4	1/8	17	11	19	13	4.0	5.5	14
9×6	3/8	1/4	20	13	22	15	5.5	7.0	19
12×9	1/2	3/8	24	15	27	18	7.0	10.0	24
19×12	3/4	1/2	28	18	30	20	10.0	16.0	30
25×19	1	3/4	34	20	34	22	16.0	21.5	36
32×25	1 1/4	1	36	22	40	25	21.5	27.5	45
38×32	1 1/2	1 1/4	40	24	41	25	27.5	33.0	50
50×38	2	1 1/2	48	24	50	30	33.0	44.0	63

## TR-36-B

### 異径45°エルボ



SUSは受注生産

サイズ	R	G	A	B	C	D	d <sub>1</sub> φ	d <sub>2</sub> φ	E(平径)
3×6	1/8	1/4	19	13	18	12	4.0	5.5	17
6×9	1/4	3/8	22	15	20	13	5.5	7.0	19
9×12	3/8	1/2	26	18	24	15	7.0	10.0	24
12×19	1/2	3/4	30	20	28	18	10.0	16.0	30
19×25	3/4	1	34	22	32	20	16.0	21.5	36
25×32	1	1 1/4	38	24	40	22	21.5	27.5	45
32×38	1 1/4	1 1/2	40	24	41	25	27.5	33.0	50
38×50	1 1/2	2	48	28	50	25	33.0	44.0	63

※予告なしに品質・性能・改善のため寸法を変更する事があります。  
(注意) 上記表示寸法は、SS41の寸法です。材質により寸法が変わります。