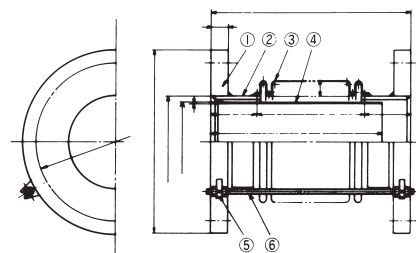
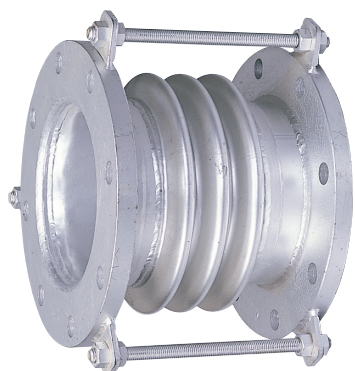


自由式伸縮継手 型式と用途

TKJ-10000型



番号	品名	材質
1	フランジ	SS、SUS
2	端管	SGP、SS400
3	ベローズ	SUS304
4	内筒	SUS304
5	ホルダー	SS400
6	セットボルト	SS400

口径	伸縮量	山数	山高	ピッチ	板厚	面間	最高使用圧力	摘要
50A (2B)	± 9	10	10	10	0.6	200	0.6MPa	
	13	15				250		
	18	20				300		
	24	27				370		
65A (21/2B)	± 9	6	15	15	0.8	220	0.6MPa	
	15	10				280		
	22	15				350		
	31	21				420		
80A (3B)	± 9	6	15	15	0.8	220	0.5MPa	
	15	10				280		
	22	15				350		
	31	21				420		
100A (4B)	± 8	4	20	20	1.0	220	0.4MPa	
	12	6				240		
	18	9				300		
	24	12				360		
30	15	420						
125A (5B)	±12	3	30	30	1.2	200	0.4MPa	
	16	4				230		
	20	5				260		
	28	7				320		
30	9	380						
40	10	410						
150A (6B)	±12	3	30	30	1.2	200	0.4MPa	
	16	4				230		
	20	5				260		
	28	7				320		
36	9	380						
40	10	410						
200A (8B)	±12	3	30	30	1.2	200	0.3MPa	
	16	4				230		
	20	5				260		
	28	7				320		
36	9	380						
40	10	410						
250A (10B)	±12	3	30	30	1.2	200	0.3MPa	
	16	4				230		
	20	5				260		
	28	7				320		
36	9	380						
40	10	410						
300A (12B)	±12	3	30	30	1.2	200	0.3MPa	
	16	4				230		
	20	5				260		
	28	7				320		
36	9	380						
40	10	410						
350A (14B)	±17	3	40	40	1.5	250	0.3MPa	
	23	4				280		
	29	5				330		
	34	6				370		
40	7	420						
400A (16B)	±17	3	40	40	1.5	250	0.2MPa	
	23	4				280		
	29	5				330		
	34	6				370		
40	7	420						
450A (18B)	±17	3	40	40	1.5	250	0.2MPa	
	23	4				280		
	29	5				330		
	34	6				370		
40	7	420						
500A (20B)	±18	2	50	50	1.5	200	0.2MPa	
	27	3				250		
	36	4				300		
	45	5				350		
54	6	400						
550A (22B)	±18	2	50	50	1.5	200	0.2MPa	
	27	3				250		
	36	4				300		
	45	5				350		
54	6	400						
600A (24B)	± 26	2	60	60	1.5(2.0)	250	0.1MPa	
	39	3				300		
	52	4				350		
	65	5				400		
78	6	450						