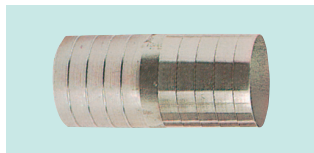


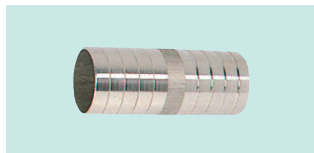
土木用・農業用排水ポンプホース口金部品

ホースニップル・HN

サイズ：12・15・19・25・32・38・50・65・75・100・
125・150・200・250・300



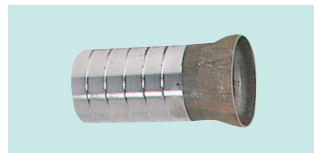
SS41



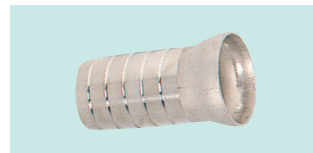
SUS304

ラッパ竹の子 (RT)

サイズ：19・25・32・38・50・65・75・100・
125・150・200・250



SS41



SUS304

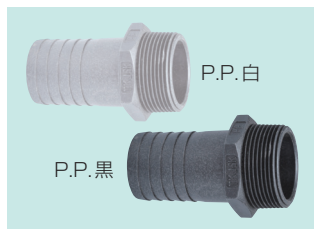
雄ネジ竹の子・OT

サイズ：19・25・32・38・
50・65・75・100・
125・150

サイズ：12・19・25・32・
38・50・65・75



Fc



P.P.白

P.P.黒

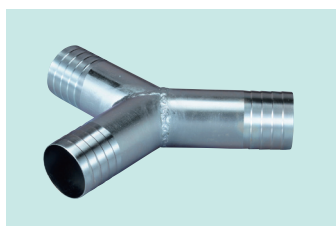
L型ホースニップル・LHN

サイズ：38・50・65・75・100・150



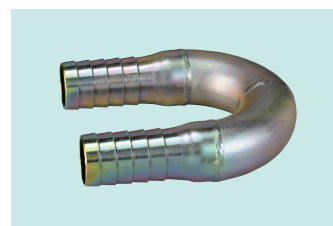
Y型ホースニップル・YHN

サイズ：38・50・65・75・100



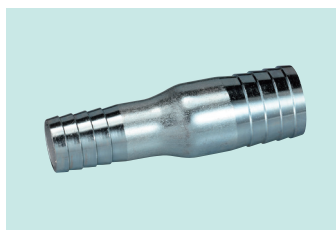
U型ホースニップル・UHN

サイズ：50・65・75・100・150



異径ホースニップルRHN

サイズ：19×12・25×19・32×25・38×25・38×32・
50×32・50×38・65×50・75×50・75×65・
100×75・150×100・150×125・200×150
サイズにより多少形状が異なる事もあります。



T型ホースニップル・THN

サイズ：38・50・65・75・100

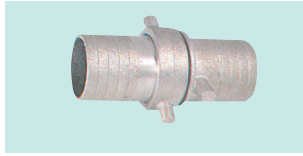


土木用・農業用排水ポンプホース口金部品

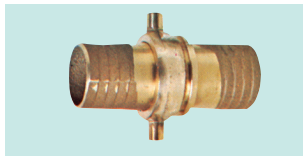
単位：mm

ホースカップリング (ガス山) ・HC

サイズ：12・19・25・32・38・50・65・75・100

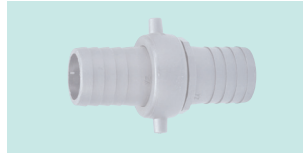


垂鉛ダイキャスト

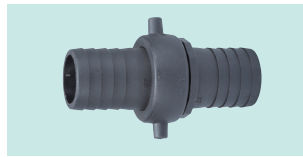


B.S.

サイズ：15・19・25・32・38・50



P.P.白

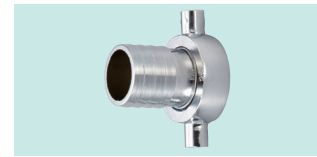


P.P.黒

サイズ： $\frac{3}{4}$ ×16・1×16・1×19・1 $\frac{1}{4}$ ×25・1 $\frac{1}{2}$ ×25・2×38



垂鉛ダイキャスト異径メス



垂鉛ダイキャストメス

フードバルブ・FV スプリング式

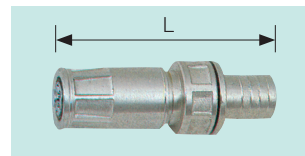
サイズ：19・25・32・38・50・65・75・100・125・150



FC

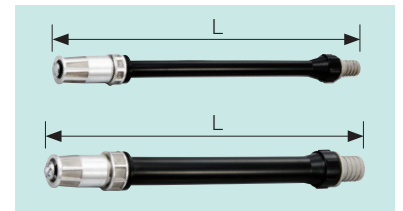
散水ノズル 樹脂パイプ付

サイズ：19・25・32・38・50



アルミ

サイズ	L寸
19・25	138
32・38・50	162

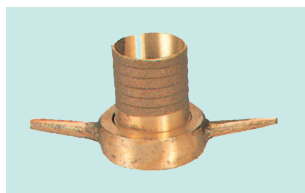


ロングタイプ

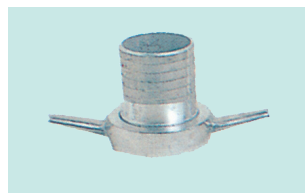
サイズ	L寸
19・25	490
32・38・50	500

ハンドル付 (メス) 消防ネジ

サイズ：38・50・65・75・100



BC



アルミ

ポリカゴ・藤かご

サイズ：100・125・150・200・250・300・350・400・450・500



ポリかご



藤かご

鉄板製ストレーナー・ST

サイズ：19・25・32・38・50・65・75・100・125・150



SS41

SUS304

ネジ付ストレーナー・ST2

サイズ：19・25・32・38・50・65・75・100・125・150



SS41

SUS304

※予告なしに品質・性能・改善のため寸法を変更する事があります。