

# フランジ継手・コンプレッサー及び ブレーカー用ホース金具

単位：mm

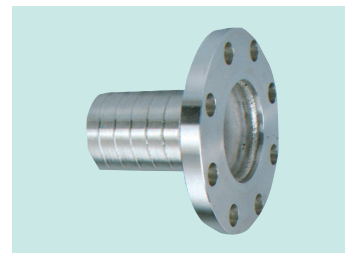
## フランジ継手 FK-11

- 5K用 FK-11  
JIS 5kg/cm<sup>2</sup> 鉄板フランジ付
- 10K用 FK-11  
JIS 10kg/cm<sup>2</sup> 鉄板フランジ付

サイズ：12(1/2)・19(3/4)・25(1)・32(1 1/4)・  
38(1 1/2)・50(2)・65(2 1/2)・75(3)・  
100(4)・125(5)・150(6)・200(8)・  
250(10)



鉄製 FK-11



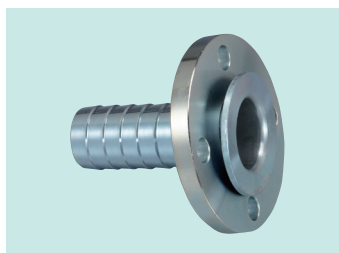
ステンレス製 FK-11

◎異径サイズ製作できます。

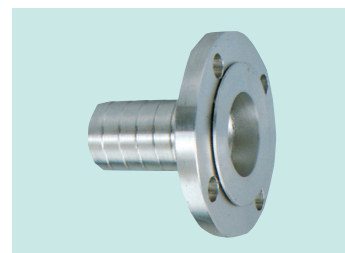
## ルーズフランジ継手 FKL-12

- 5K用 FKL-12  
JIS 5kg/cm<sup>2</sup>鉄板フランジ付
- 10K用 FKL-12  
JIS 10kg/cm<sup>2</sup>鉄板フランジ付

サイズ：12(1/2)・19(3/4)・25(1)・32(1 1/4)・  
38(1 1/2)・50(2)・65(2 1/2)・75(3)・  
100(4)・125(5)・150(6)・  
200(8)・250(10)



鉄製 FKL-12



ステンレス製 FKL-12

◎異径サイズ製作できます。

## PVC製竹の子

サイズ：12・19・25・32・38・50・65・75・  
100・125・150・200

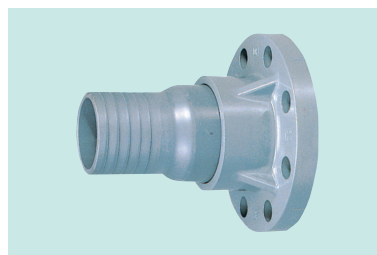


## 塩ビ製フランジ継手

サイズ：12・19・25・32・38・50・65・  
75・100・125・150・200

PVC塩ビ製FK-11

※250・300は注文製作になります。



# フランジ継手・コンプレッサー及び ブレーカー用ホース金具

単位：mm

## ニューマチック継手・EN107

材質：BC  
サイズ：12・19・25



## 根元コック・E108

材質：BC  
サイズ：12・19・25



## コネクター・E103

材質：SS  
サイズ：12・15・19・  
25・32・38・  
50・65・75・  
90・100



## メンダー

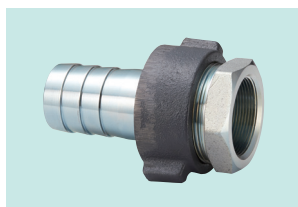
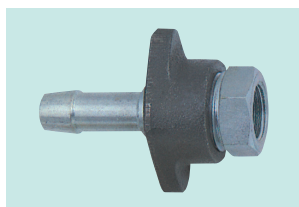
材質：SS  
サイズ：12・19・25



## インガソール型・EP101

サイズ：19(3/4")×12・  
19(3/4")・25(1")

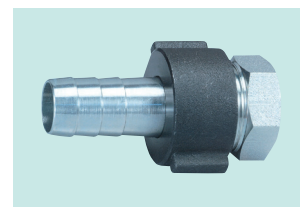
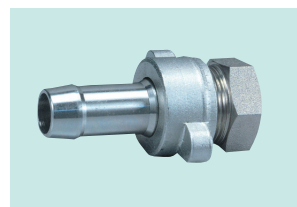
サイズ：32(1 1/4")・38(1 1/2")・  
50(2")



## 東洋型・ET102

サイズ：19(3/4")×12  
19(3/4")  
25(1")

サイズ：32(1 1/4")  
38(1 1/2")  
50(2")



スパット

ダブルスパット

スパット

ダブルスパット

サイズ		ネジ外径
12×19	RC 3/4	37φ(1"-8山)
19	RC 3/4	37φ(1"-8山)
25	RC1	43.5φ(1"-8山)
32	RC1 1/4	54φ(1"-8山)
38	RC1 1/2	60φ(1"-8山)
50	RC2	74.5φ(1"-8山)

材質：SS41／FCMB  
サイズ：12～50迄

サイズ		ネジ外径
12×19	RC 3/4	33φ(G1)
19	RC 3/4	33φ(G1)
25	RC1	41.5φ(G1 1/4)
32	RC1 1/4	54φ(1"-8山)
38	RC1 1/2	60φ(1"-8山)
50	RC2	74.5φ(1"-8山)

材質：SS41／FCMB  
サイズ：12～50迄