

ストラブカップリング

配管作業が従来の10倍アップする！

ストラブカップリングの特性

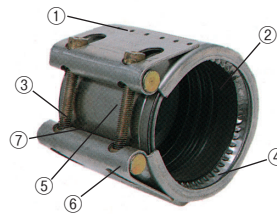


- ①配管作業が従来の1/10の時間で済みます。
- ④パイプにフランジを付けずに配管が出来ます。
- ⑧ステンレス製ですから耐食、耐久性に優れています。
- ②誰にでも作業が簡単に出来ます。
- ⑤再使用しても性能が落ちません。
- ③鉄管、塩ビ管、鋳鉄管、コンクリート管にも使用出来ます。
- ⑥柔結合でフレキシブル性があります。
- ⑦大口径になるほどメリットが出ます。
- ⑧狭い場所でも取付が出来ます。

ストラブカップリングの種類と構造

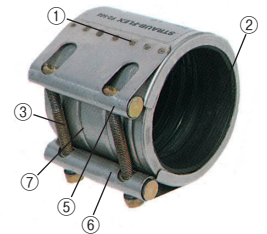
| 部材名 | 材質 | 摘要 |
|-----------------|---------------|----------------------|
| ケーシング | SUS 304 | G-250のみSS34相当品 |
| 締付けボルト | SCM 435 (特注品) | クロモリブテン鋼・再使用の場合などに使用 |
| | SUS XM7 | |
| 棒状ナット 棒状ワッシャ | S35C (特注品) | 機械構造用炭素鋼 |
| | SUS 304 | |
| スライド板 | SUS 301 | グリップタイプ |
| | SUS 304 | フレックスタイプ |
| スリップリング | SUS 301 | |
| スプリング | SUS 316 | |

グリップタイプ



- ①ケーシング
- ②ゴムスリーブ
- ③締付けボルト
- ④グリップリング
- ⑤棒状ワッシャ
- ⑥棒状ナット
- ⑦スライド板

フレックスタイプ

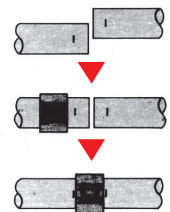


ゴムの種類と使用温度範囲

| ゴムの種類 | EPDM エチレン・プロピレン・ジエンゴム | NBR アクリロニトリル・フタジエンゴム |
|--------|-------------------------------------|-------------------------|
| 流体 | 水、温水、空気、酸、アルカリ等薬品 | 有機ガス、油類 |
| 使用温度範囲 | 水、空気類のみ-30~100℃ (以外は流体の種類により異なります。) | |

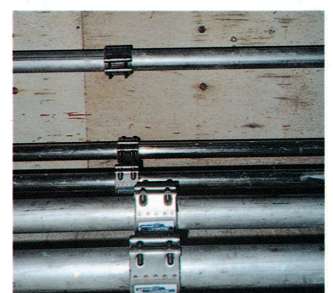
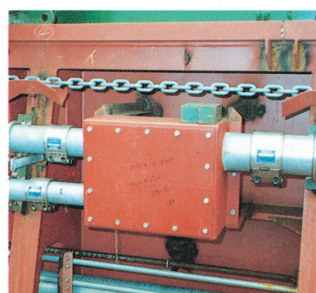
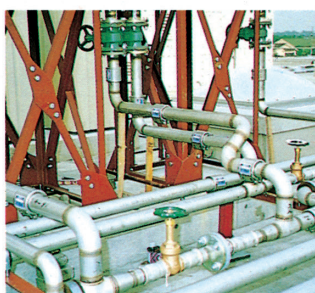
ストラブカップリングの施工法

1. 管端部のバリを取除き、表面を清掃します。
2. 両方のパイプの端部に、継手の取付け位置をマーキングします。
3. 先に設置する管に継手をはめ込みます。
4. 次の管を設置し、マーキングした位置まで、継手を移動します。
5. 締付けボルトを所定のトルク値で片締めにならないように、平均に締付けます。



ストラブカップリングの用途

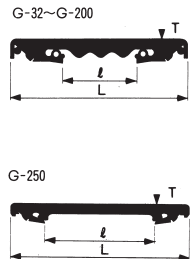
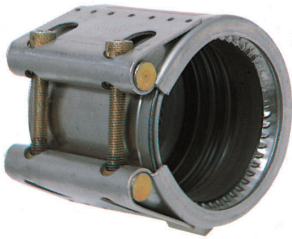
- | | | | | | | |
|--|---|--|---|--|--|--------------------------|
| 1. 工場・プラント 石油・化学薬品類の輸送管 一般給排水管 蒸気配管 (100℃) 圧搾空気配管 その他各種配管 | 2. 船舶 燃料管系 海水管系 冷却水管系 通風管系 ビルジ管系 | 3. ビル・建築 給排水管 空調設備配管 消火設備配管 電らん保護管 | 4. 鉄道・道路 融雪用配管 橋梁添架水道管 トンネル排水管 電らん保護管 | 5. 鉱山 廃屑用送泥管 坑内充填用スライ管 給水用送水管 圧気用送気管 | 6. 上下水・農工業用水 浄水場の配管、導水管、配水管 下水処理場の配管、導水管、放流管 農業用水のバイブライン 工業用水のバイブライン | 7. その他 ガス・粉体・粒塊などの輸送管 |
|--|---|--|---|--|--|--------------------------|



ストラブカップリング

ストラブカップリングの種類ー性能・寸法表

G- グリップタイプ

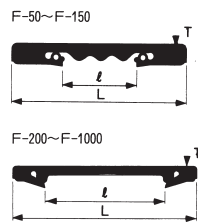


用途 … 上下水用・農工業用水用
一般給排水用・仮設配管
粉体、輸送管、その他

| 形式・品番 (サイズ) | ケーシング | | ゴムグリップ 間隔ℓ (mm) | 常用圧力 (Mpa) | 締付ボルト | | 重量 (kg) |
|----------------|------------|-------------|-----------------------|---------------|-----------|-----------------|------------|
| | 幅L (mm) | 肉厚T (mm) | | | 径 (mm) | 標準トルク値 (Mpa) | |
| G- 32 | 61.5 | 1.2 | 20 | 1.6 | 8 | 15 | 0.5 |
| G- 40 | 61.5 | 1.2 | 20 | | 8 | 15 | 0.5 |
| G- 50 | 76.5 | 1.5 | 32 | | 8 | 15 | 0.8 |
| G- 65 | 94.5 | 2.0 | 39 | | 10 | 35 | 1.4 |
| G- 80 | | | | | 10 | 35 | 1.5 |
| G-100 | | | | | 10 | 35 | 1.8 |
| G-125 | 109 | 3.5 | 43 | 14 | 90 | 3.7 | |
| G-150 | | | | 14 | 90 | 4.1 | |
| G-200 | | | | 16 | 140 | 9.5 | |
| G-250 | 151 | 6.0 | 67 | 1.6 | 20 | 180~190 | 14.6 |

- 耐脱管性能は配管用炭素鋼管 JIS-G-3452 に依ります。
- の製品はスイス・ストラブ社からの輸入品です。材質が多少異なります。

F- フレックスタイプ



用途 … 大口径のサイズあり
空調設備配管・電らん保護管
通風配管・一般給排水管
上下水道用配管・その他

| 形式・品番 (サイズ) | ケーシング | | ゴムグリップ 間隔ℓ (mm) | 常用圧力 (Mpa) | 締付ボルト | | 重量 (kg) | | |
|----------------|------------|-------------|-----------------------|---------------|-----------|-----------------|------------|--|--|
| | 幅L (mm) | 肉厚T (mm) | | | 径 (mm) | 標準トルク値 (Mpa) | | | |
| F-50 | 76.5 | 1.5 | 32 | 1.6 | 8 | 8 ~ 12 | 0.7 | | |
| F-65 | 94.5 | 2.0 | 39 | | 10 | 10 ~ 15 | 1.3 | | |
| F-80 | | | | | 10 | 10 ~ 15 | 1.4 | | |
| F-100 | | | | | 10 | 10 ~ 15 | 1.6 | | |
| F-125 | 107 | 2.0 | 43 | | 14 | 15 ~ 20 | 2.5 | | |
| F-150 | | | | | 14 | 15 ~ 20 | 2.7 | | |
| F-200 | 140.5 | 2.0 | 90 | 1.6 | 16 | 25 ~ 30 | 4.6 | | |
| F-250 | | | | | | | 5.4 | | |
| F-300 | | | | | | | 5.9 | | |
| F-350 | | | | | | | 6.2 | | |
| F-400 | | | | 6.6 | | | | | |
| F-450 | | | | 7.1 | | | | | |
| F-500 | | | | 7.6 | | | | | |
| F-600 | | | | 仕様の詳細はお問合せ下さい | | | | | |
| F-1000 | | | | 仕様の詳細はお問合せ下さい | | | | | |

C- クランプタイプ



用途 … 腐食、割れなどによる配管のもれ止め
上下水道、農業用 その他

| 形式・品番 (サイズ) | ケーシング | | 有効止水幅 ℓ (mm) | 使用圧力 (Mpa) | 締付ボルト | | 重量 (kg) |
|----------------|------------|-------------|-----------------|---------------|-----------|-----------------|------------|
| | 幅L (mm) | 肉厚T (mm) | | | 径 (mm) | 標準トルク値 (Mpa) | |
| C-50 | 75.5 | 1.0 | 31 | 最高 1.0 | 8 | 10 | 0.7 |
| C-65 | 92.5 | | 48 | | | | 1.0 |
| C-80 | | | 48 | | | | 1.1 |
| C-100 | | 48 | 1.4 | | | | |
| C-125 | 106 | 1.5 | 60 | | 10 | 15 | 2.1 |
| C-150 | | | | | 10 | 15 | 2.3 |
| C-200 | | | | 10 | 15 | 5.1 | |
| C-250 | 140.5 | 2.0 | 92 | 16 | 30 | 5.7 | |
| C-300 | | | | | | 6.3 | |

- ステンレスボルト仕様品もございます。ご用命下さい。
- サイズ 350 以上は受注生産になります。