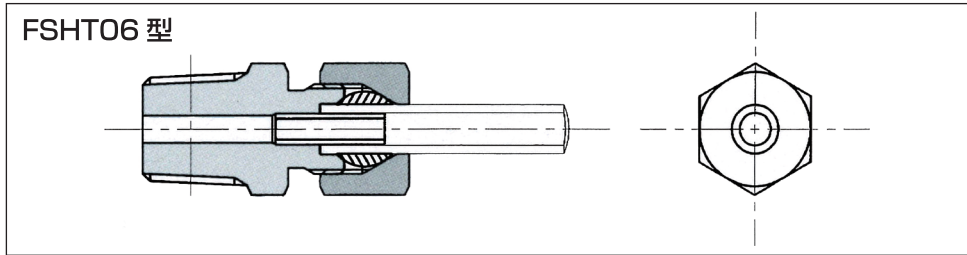


インナーロック

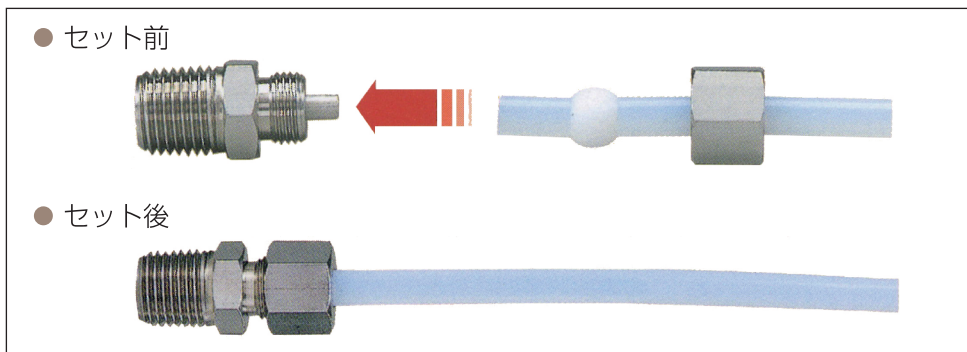
■テフロンチューブ用継手

●特長：インサートが本体と一体型なので、誰でも簡単に作業ができます。又、実績のあるソロバン玉型のスリーブは材質を変える事によって、様々なチューブに対応が可能です。

※ チューブ厚さは 1mm を標準とします



●テフロン[®]チューブ使用例



- 材質：◆テフロンチューブ用の場合は SUS316（本体、袋ナット）使用。（スリーブはテフロン）
◆ビニール・ナイロン・ポリエチレンチューブ用としてはプラロック（材質：プラス：C-3602）をご利用下さい。〔インサートは別売りです〕

テフロン[®]チューブ用 ◆メール・コネクター



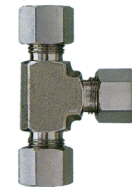
FSHT-06-1R	6× $\frac{1}{8}$ PT
FSHT-06-2R	6× $\frac{1}{4}$ PT
FSHT-08-1R	8× $\frac{1}{8}$ PT
FSHT-08-2R	8× $\frac{1}{4}$ PT

テフロン[®]チューブ用 ◆メール・エルボ



FSLT-06-1R	6× $\frac{1}{8}$ PT
FSLT-06-2R	6× $\frac{1}{4}$ PT
FSLT-08-1R	8× $\frac{1}{8}$ PT
FSLT-08-2R	8× $\frac{1}{4}$ PT

テフロン[®]チューブ用 ◆ユニオン・ティー



FSTT-06-00	6×6×6
FSTT-08-00	8×8×8

テフロン[®]チューブ用 ◆ユニオン



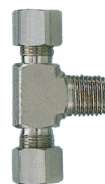
FSUT-06-00	6×6
FSUT-08-00	8×8

テフロン[®]チューブ用 ◆バルクヘッド・アダプター



FSXT-06-1R	6× $\frac{1}{8}$ PT
FSXT-06-2R	6× $\frac{1}{4}$ PT
FSXT-08-1R	8× $\frac{1}{8}$ PT
FSXT-08-2R	8× $\frac{1}{4}$ PT

テフロン[®]チューブ用 ◆メールラン・ティー



FSTST-06-2R	6×6× $\frac{1}{4}$ PT
FSTST-08-2R	8×8× $\frac{1}{4}$ PT

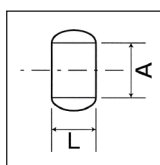
(単位 mm)

■スリーブ

◆ナイロン・スリーブ



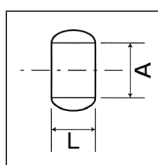
形式	A	L
RN 06	6	8
RN 08	8	8
RN 10	10	8
RN 12	12	8



◆ポリエチレン・スリーブ



形式	A	L
RP 06	6	8
RP 08	8	8
RP 10	10	8
RP 12	12	8



◆テフロン・スリーブ



形式	A	L
RT 06	6	7
RT 08	8	8
RT 10	10	8
RT 12	12	8

(単位 mm)

